

ApexPortable

空气粒子计数器



数据完整性

风险减轻

自我诊断

Apex Portable有内置自我诊断技术的设计，可以持续不断地监测激光值，以此确保粒子计数数据的可信度。Apex在激光，流速和粒子探测器上的自我诊断能确保仪器是在特定的阈值下进行操作。



网络服务器-查看仪器状态



安全数据传输

Apex Portable的安全数据传输可以把所有的粒数据快速可靠地传输至USB闪存盘、计算机、设备监测系统或建筑自动化系统。Apex Portable通过内置的RS-485通讯协议和USB闪存盘拥有灵活的数据通讯。



数据可用性

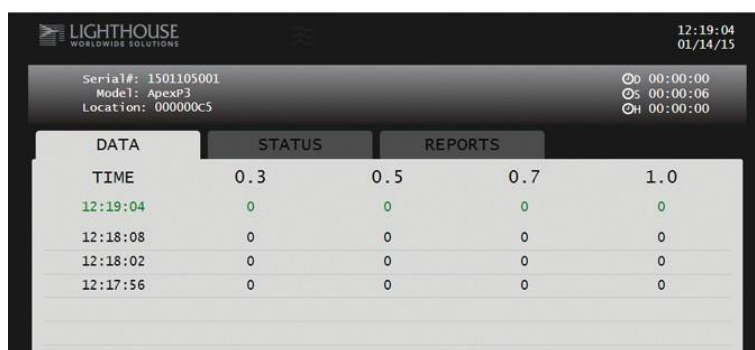
在5.7英寸的内置彩色触摸屏、USB闪存盘、外置打印机、网络服务器或传输通讯协议/TCP/IP到第三方软件应用上查看Apex Portable的数据。

网络服务器

在笔记本电脑，平板电脑或智能设备上查看实时数据。



网络服务器-查看粒子数据



Serial#: 1501105001
Model: ApexP3
Location: 000000c5

DATA	STATUS	REPORTS	0.3	0.5	0.7	1.0
TIME	0.3	0.5	0.7	1.0		
12:19:04	0	0	0	0		
12:18:08	0	0	0	0		
12:18:02	0	0	0	0		
12:17:56	0	0	0	0		

打印

选择我们的USB打印机来打印洁净室认证通过/未通过报告



ISO 14644-1

EU GMP Annex 1

联邦标准 209E

网络服务器-查看洁净室报告



Serial#: 1501105001
Model: ApexP3
Location: 000000c5

DATA	STATUS	REPORTS
		ISO_14644_1
		EUGMP_ANNEX1
		FS_209E



环境相容性

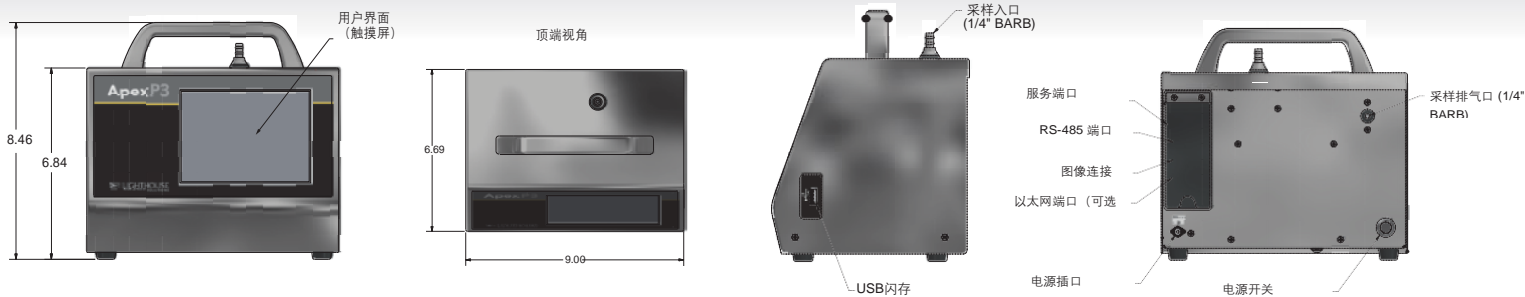
兼容所有的净化工序

Apex Portable使用了304不锈钢配件和密封的入口，并且可以兼容H₂O₂蒸汽消毒。



USB 端口
打印和下载





技术参数表

Apex Portable 空气粒子计数器

特点	P3	P5
可检测的最小粒径	0.3 μm	0.5 μm
标准2通道粒径	0.3, 0.5, μm	0.5, 5.0 μm
可选4通道粒径	0.3, 0.5, 1.0, 5.0 μm	0.5, 1.0, 5.0, 10.0 μm
附加可选粒径	0.3, 0.5, 0.7, 1.0, 3.0, 5.0 μm	0.5, 0.7, 1.0, 3.0, 5.0, 7.0, 10.0 μm
流速	1 CFM (28.3 LPM)	
通讯	以太网或串行端口	
网络通讯协议	TCP 或 RTU 或 ASCII	
端口	以太网, RS485 (RJ-45), USB	
触摸屏显示	5.7英寸彩色触摸屏	
数据存储记录	3,000 个记录	
位置标签	200 个位置	
自我诊断	对激光、流速和粒子探测器持续不断地监测	
网络服务器	通过网络浏览器远程访问	
声音报警	有	
报告	ISO 14644-1:2015, ISO 14644-1:1999, EU GMP Annex 1, 联邦标准209E	
安全数据传输	符合21 CFR 第11部分的规定	
语言	英语、西班牙语、德语、法语、意大利语、俄语、简体中文、日语、韩语	
尺寸	9.00 x 6.69 x 8.46" (22.86 x 16.99 x 21.48 cm)	
重量	10.9 磅(4.76 公斤)	
外壳	304不锈钢	
电源	24 VDC, 5 amp 最大电流	
电池	标称4小时, 3小时连续	
真空源	PID 可控真空泵	
空气采样出口	内部过滤至 HEPA 标准(>99.97% @ 0.3 μm)	
采样计数模式	自动, 手动, beep, 浓度	
校准	符合 ISO 21501--4 规定, 年度校准	
光源	激光二极管	
零计数	<1 颗粒/5 分钟根据ISO 21501--4标准	
浓度限制	500,000 粒/ft ³ (17,150,000/m ³) @ 5% 漏计适合 ISO 1--8 级洁净室	
计数效率	50% @ 最小通道粒径100% 粒子 >1.5 X - 2 X第一通道粒子粒径	
可选		
软件	LMS Express, LMS Express RT, LMS Pharma	
打印机	USB 打印机	



ApexPortable

空气粒子计数器

Lighthouse Worldwide Solutions Operations

Corporate Headquarters

47300 Kato Road
Fremont, CA 94538
USA

Tel: +1 510 438 0500
Fax: +1 510 438 3840

Manufacturing Operations

1221 Disk Drive
Medford, OR 97501
USA

Tel: +1 541 770 5905
Fax: +1 541 770 2033

Benelux Operations

Van Heemstraweg 19-A
6657 KD Boven-Leeuwen
The Netherlands

Tel: +31 487 560811
Fax: +31 487 560013

EMEA Operations

Mimar Sinan Mh. Cavusbasi Cd.
Ozge Sk. Zin D Business Center
NO: 1/26
Cekmekoy/Istanbul
Turkey

Tel: +90 216 640 0 597
Fax: +90 216 640 0 598

Thailand Operations

9/13 Moo 5, Phaholyothin Rd.
T. Klongneung, A. Klongluang
Pathumthani, 12120
Thailand

Tel: +662 902 2722-3
Fax: +662 902 2724

Malaysia Operations

No. 18-32-A1 & A2
Gurney Tower, Persiaran Gurney
Georgetown, 10250 Penang
Malaysia

Tel: +604 370 1229
Fax: +604 370 1209

经销商：

联络我们

TEL: 021-58397708/58397706

FAX: 021-58397825

网址: www.quest-tech.com.cn

E-mail: dannylim@quest-technology.com



MADE IN USA